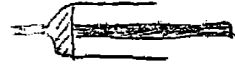


Essai d'ATELIER AUDIO-VISUEL D'ECOUTE individualisée.  
o-o-o-o-o-o-o-o-o-o

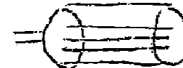
L'expérience que je vais tenter de décrire résulte d'un concours de situations objectives très personnelles. Elle n'a donc qu'une portée sans doute très limitée. Peut-être pourra-t-elle cependant aider quelques camarades qui comme moi possèdent un appareillage audio-visuel hétéroclite dont les divers éléments ne sont pas directement connectables les uns aux autres.

Je possède en effet

-une radio avec des sorties fiches bananes



-un magnétophone à fiches normales



-un tourne disque ne comportant qu'un câble de sortie vers le haut-parleur mais aucune prise directe pour magnétophone.

Avec ce matériel, se sont posés pour moi les problèmes pratiques suivants à la portée pédagogique évidente: comment piquer en enregistrement direct certaines émissions radio, comment enregistrer des disques en prise directe, et surtout comment permettre à un enfant ou deux de travailler en classe sur un document sonore accompagné ou non de dia, sans gêner et sans être gêné par les camarades, donc en utilisant l'écoute par écouteurs.

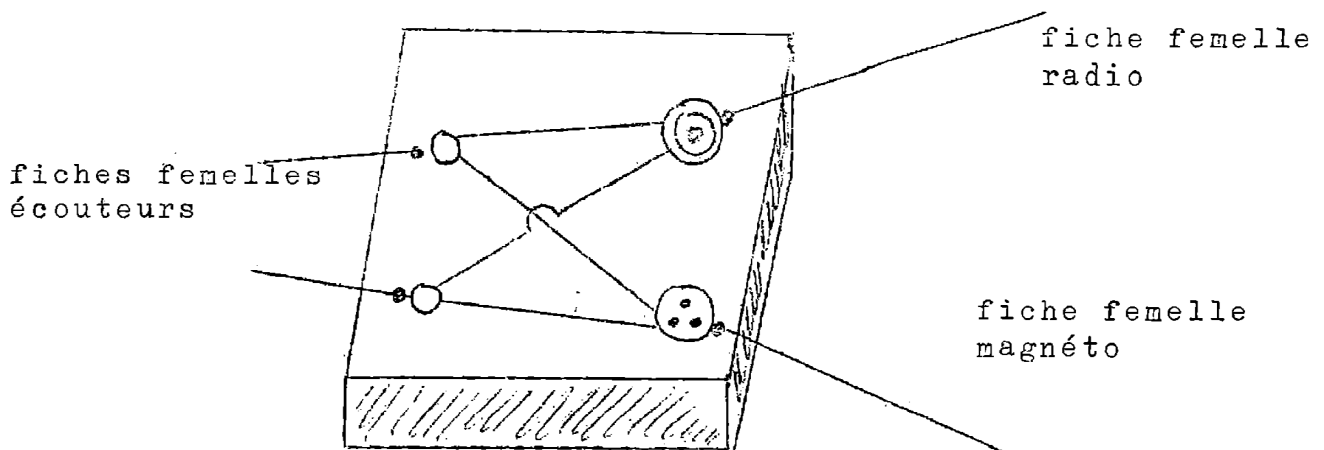
APPROCHE d'une SOLUTION

1. Prise directe radio-magnéto, utilisation du magnéto comme haut-parleur supplémentaire pour une bonne écoute collective d'une émission radio, utilisation de la radio comme haut parleur supplémentaire pour une bonne écoute collective d'un enregistrement:

Un câble de raccordement à 2 têtes différentes le permet aisément

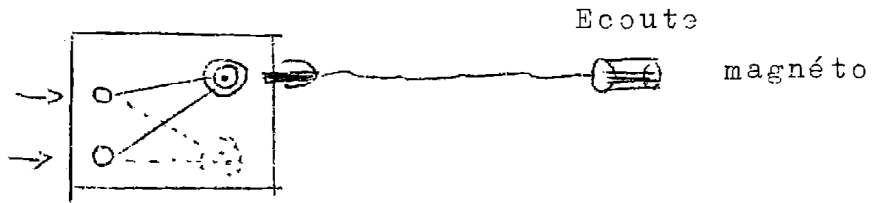
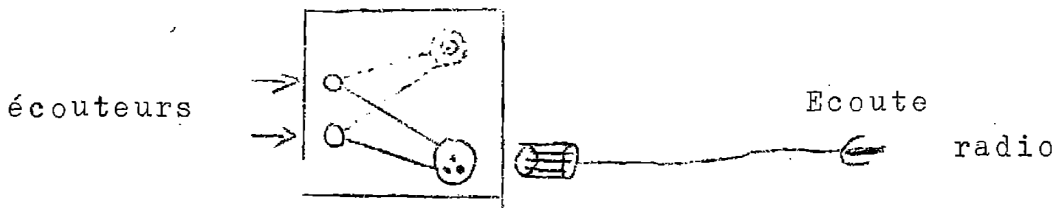
magn.  radio

2. Ecoute individuelle avec écouteurs de la radio ou du magnéto: une boîte à raccordements tout azimut la permet

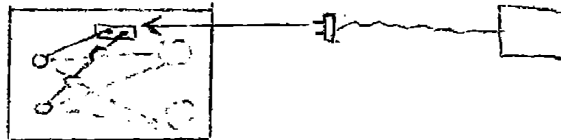


Les fiches sont encastrées dans le couvercle de la boîte et connectées entr'elles suivant le schéma, par soudure au pyrograveur.

Avec le câble de raccordement, nous pouvons donc écouter avec les écouteurs la radio ou le magnéto; il suffit d'inverser le câble selon qu'on utilise l'un ou l'autre appareil. Si vous avez la chance de posséder un matériel plus homogène, une même fiche femelle peut servir pour la radio et le magnéto.

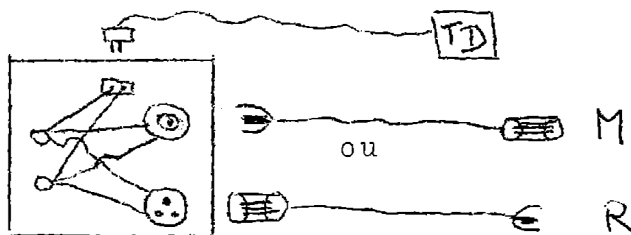


3. Ecoute d'un disque avec écouteurs Tourne disque



Il suffit d'ajouter à notre boîte une nouvelle broche femelle, adaptée à la fiche mâle du tourne disque. Les connexions sont faciles à comprendre et il apparaît tout de suite que l'enregistrement d'un disque en prise directe est également résolu. Il suffit de brancher le tourne disque sur la boîte tout azimuth, et le câble de raccordement sur une des deux fiches femelles. Cette connexion permet également d'utiliser le haut parleur du magnétophone ou celui de la radio, si par malheur celui du tourne disque est hors service.

Exemple:



N.B. Il faut évidemment un tourne disque qui ne vous envoie pas du 220 V dans la boîte.

Tout ce bricolage répond évidemment à un besoin personnel, mais d'autres combinaisons sont possibles selon le même principe avec d'autres appareils. Et si vous avez compris ces explications plus ou moins nébuleuses, tant mieux. Sinon faites vous un plaisir de vous offrir un voyage non remboursable jusqu'à 68 Schweighouse près de Thann. Il me reste à signaler aux intéressés que Lucien Buessler se propose de fabriquer industriellement des boîtes tout azimuth et de les lancer sur le marché avec de jolis petits mini-écouteurs, pour faire profiter d'éventuels consommateurs de l'idée d'un modeste artisan, S.G.D.G.

M. Bauerlin