

Documentation Coopérative

Banc-Pupitre pliant

*pour écoles plein air
ou promenades scolaires*

Comme nous l'avons annoncé, la Coopérative a accepté la représentation du matériel scolaire Brodsky (fabriqué en Belgique et en France).

Parmi les pièces de ce matériel, nous signalons tout spécialement le *Banc pupitre pliant et portatif*.

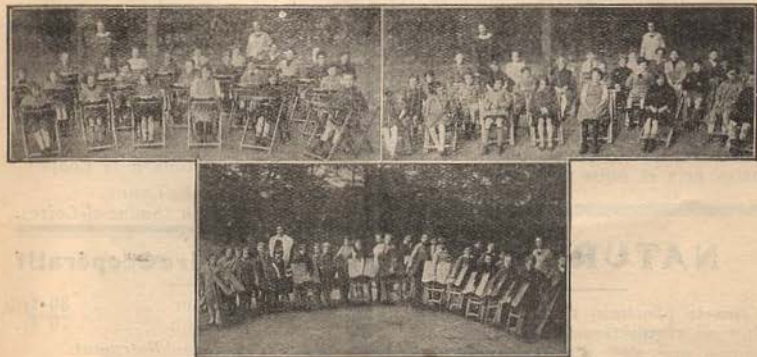
Les bancs-pupitres pliants introduits dernièrement dans différents pays, sont légers, mais ne garantissent pas aux enfants la possibilité de prendre normalement une position correcte. La légèreté seule ne suffit pas : il faut que le pupitre soit stable, qu'il permette à l'enfant de prendre une position aisée pendant ses différents travaux. Notre banc-pupitre seul réalise ces conditions.

Tout est prévu dans la construction du banc-pupitre pliant pour permettre à l'enfant de prendre une *position correcte* pendant ses études, ce qui est une des conditions *primordiales* pour qu'une action salubre se produise sur son organisme : l'évidement de la tablette — qui est mobile — évite la compression de la poitrine : l'enfant peut l'approcher selon ses besoins

pour faciliter son travail ; il y a deux planchettes pour placer les pieds *en avant*. En prenant *involontairement* une position *aisée*, l'enfant ne se fatigue pas si vite, comme c'est le cas actuellement, et son travail mental donne plus de satisfaction. — En repliant le banc-pupitre, on obtient un siège très confortable. Une dimension pour tous les enfants de six à quinze ans. Tablettes et sièges en contreplaqué ; les autres parties en hêtre ; poids : environ 4 kg. 1/2 et 3 kg. 1/2 (pour les écoles dans la montagne), ce qui permet de se déplacer facilement.

Le banc-pupitre « Système Oscar Brodsky » est déjà en usage dans plusieurs écoles en plein air, où celui-ci donne *pleine satisfaction* aux enfants et au personnel enseignant (*Bruxelles, Clémenskerke, Coxyde, Heyst s/m, Raversyde, Wenduyn s/m, Préventorium à Biez (Wavre), en Suisse (Gstaad), en France (près Toulon), etc.*

Un avantage considérable de l'introduction de ces bancs-pupitres pliants, c'est que des *locaux spéciaux* pour les occupations scolaires *ne sont pas indispensables*. Après l'occupation, le matériel se replie *tout à fait*. Ce banc-pupitre pliant est aussi à recommander pour la *préparation* des devoirs de classe à la maison. Vu leur légèreté



té, l'enfant peut s'installer dans le jardin, sur la terrasse, dans la chambre et travailler dans les conditions les plus avantageuses.

D'une construction solide et soignée et d'un prix modéré, répondant aux besoins hygiéniques et pédagogiques de nos classes, ce banc-pupitre sera précieux pour tous ceux qui peuvent travailler à l'air libre, faire des excursions, organiser des salles modernes de travail, etc...

Le banc pupitre est vendu : 133 fr.

Nous pouvons livrer aussi de petites tablettes pliantes, qui, suspendues au cou, permettent aux enfants et aux grandes personnes d'écrire, de dessiner comme sur un pupitre.

Chaque tablette : 10 francs.

Nous enverrons sur demande une documentation générale sur le matériel Brodsky que nous pouvons livrer.

Couleurs couvrantes et Couleurs bon marché

Les difficultés d'importation, les formalités et les taxes diverses qui s'amoncellent ne nous ont pas encore permis d'être en possession de ces couleurs qui attendent en douane les licences nécessaires.

Dans quelques jours, nous serons en mesure de livrer :

— Des couleurs couvrantes en pains et en boîtes de la célèbre maison Kaspar, de Vienne (couleurs Richard Rother) ;

— Des couleurs belges dont nous ferons connaître les caractéristiques.

Dès réception nous établirons les justes prix et nous aviserons.

NATURISME

Dès le prochain numéro nous publierons régulièrement, sous cette rubrique, une série d'articles originaux qui vous feront réfléchir à cette ques-

tion d'actualité et vous aideront à vous orienter vers des thérapeutiques nouvelles.

Nous serons heureux de répondre également aux questions posées par nos lecteurs.

Colle et Peinture

QUELQUES CONSEILS

Avant de faire de la colle Rémy, pour coller ou pour peindre, introduire un *antiseptique*. Choisir le borax à 3 % dans l'eau qui servira à diluer la colle.

Pour peindre à la colle, faire une pâte homogène comme pour coller.

Pour peindre à la détrempe, commencer à faire la même pâte, puis l'éclaircir en employant au total :

1 litre d'eau pour 25 gr. de colle (eau contenant du borax, naturellement).

En poids, 2 parties de cette colle pour 3 parties de poudre de couleur.

La peinture à la détrempe, sur les murs, ou surfaces lisses, ne s'écaille pas comme la peinture à la colle, tout en étant un peu moins pratique.

Fixatif pour cette détrempe : deux couches de Formol à sec après la couleur, le Formol étant étendu de 10 fois son volume d'eau.

Achetons à la Coopé

Depuis longtemps je me disais : « Il faut que j'achète une Géline ». Mais le temps passait et je remettais toujours.

En juillet dernier, un libraire des environs vint à la mairie pour offrir ... une Géline. Le Maire, d'accord avec moi, secrétaire, décide d'acheter un appareil à 35 francs.

Or, si je m'étais adressé à la Coopé le même appareil m'était vendu franco 35 fr. — 20 p. 100, soit sept francs de bénéfice pour la commune.

Camarades, achetons à la Coopé !

E. LARUE,
Poisson (Saône-et-Loire).

Fichier Scolaire Coopératif

500 fiches sur papier 30 fr.
500 — carton 70 fr.

Livrables immédiatement.
(Indiquer la gare)