

# EVOLUTION D'UN BOURG AIRVAULT (Deux-Sèvres)

Airvault est un chef-lieu de canton des Deux-Sèvres de 2 200 habitants où le passé architectural a été préservé et où de temps immémorial les enfants avaient de multiples lieux de jeux :

1. L'ancien champ de foire *devenu parking.*
2. Les promenades *aménagées avec pelouses interdites et bancs (on y joue encore mais moins facilement).*
3. La place voisine *transformée en parking avec massifs et pelouses.*
4. Les Corderies (ancien marché aux bœufs) *devenues parking.*
5. Le clos de l'Abbaye *a été clos par un portail, les enfants ne peuvent y aller qu'encadrés.*
6. La place des P.T.T. *devenue parking.*
7. Les halles *maintenant entourées d'un parking et d'une circulation intense. Cohabitation de plus en plus difficile des enfants avec les commerçants.*

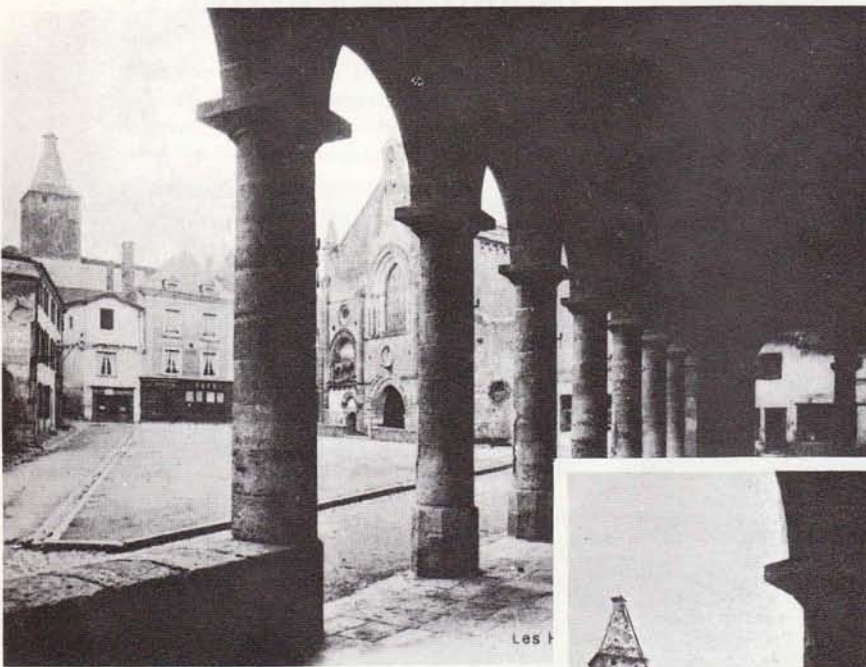
8. La Porte de Ville : *la circulation et l'urbanisation limitent progressivement les possibilités de jeux.*
9. L'ancien terrain de foot *a été remis en culture.*
10. Les H.L.M. : *un grand espace a été mis en pelouses interdites.*

## QUE RESTE-T-IL AUX ENFANTS ?

- Quelques chemins verts à l'extérieur de la ville.
- Les bords de l'eau à 500 m environ.

## MAIS POUR COMBIEN DE TEMPS ENCORE ?

Nous aurions voulu illustrer le décalage entre le cadre architectural préservé et les conditions de vie, par des cartes postales, prises à 60 ans de distance, des mêmes lieux. Faute d'avoir pu obtenir des vues sous le même angle, nous avons imaginé le petit bourg livré à l'automobile. Avons-nous exagéré ? Recherchez, vous aussi, des cartes postales de plus de 20 ans et essayez.





D.-B. - AIRVAULT (D.-S.) - La Place des Promenades et l'Hospice



D.-B. - AIRVAULT (D.-S.) - La Place des Promenades et l'Hospice



Deux-Sèvres - 58. AIRVAULT  
Les Halles et le Clocher



Deux-Sèvres - 58. AIRVAULT  
Les Halles et le Clocher

