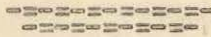


- LE VENT -



Questions d'enfants .-

Pourquoi le vent souffle-t-il ?

Observations .-

- Relève la direction du vent .
- Etablis une rose des vents .
- Quelles sont les vents dominants chez toi .
Chez ton correspondant .
- Apprends à apprécier la vitesse et la force du vent .

Expériences .-

- Fais une girouette .
- Fais un moulin à vent .

COMMENT SE FORME LE VENT .-

Petits papiers, duvet lâchés au dessus du poêle ou du radiateur.

Tourniquets à air chaud .

Fais une montgolfière .

Mesure la température au sol .

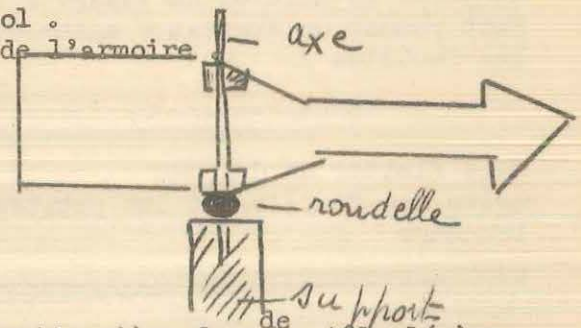
au dessus de l'armoire

Expérience avec 2 bougies .

Documente-toi .-

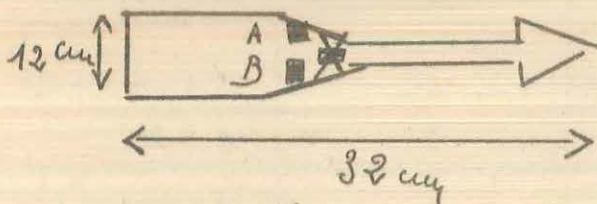
F.S.C L'échelle de Beaufort

B.T Le Petit Météorologiste .



Fais une girouette .-

15 cm

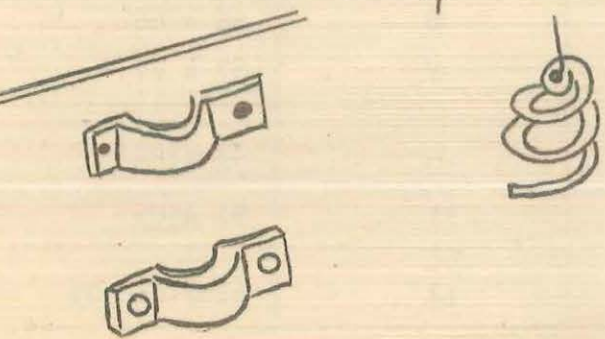


Découpe cette pièce dans la tôle légère .

Fixe deux brides en A et B .

Fais passer une tige de fer par ces 2 brides .

Repère les 4 points cardinaux et place 4 tiges de fil de fer dans leur direction .



FAIS UN TOURNIQUET à AIR CHAUD .-

Découpe une spirale de carton

Suspend-la par un fil au dessus de la chaleur .

Fais une Montgolfière .-

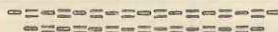
Comment se forme le vent .

Lis la B.T
"Le petit Météorologue" .

Documente-toi .-

les appareils à mesurer la vitesse du vent :
le manche à air des aviateurs
l'anémomètre .
Relève les différents noms qu'on donne au vent .

- . D O C U M E N T S - .



ECHELLE DE BEAUFORT .-

<u>Ce qu'on voit</u>	<u>Dénomination</u>	<u>N° de l'échelle</u>	<u>Vitesse en km/sec,</u>
La fumée s'élève verticalement Les feuilles des arbres restent immobiles	Calme	0	Moins de 2
Sensible au main et au visage . Fait remuer un drapeau - agite les feuilles ?	Brises légères	1 2	3 à 6 7 à 12
Fait flotter un drapeau Agite les feuilles et les petites branches	Brises modérées	3 4	13 à 19 20 à 27
Agite les grosses branches	Vents forts	5 6	28 à 35 36 à 45
Plie les grosses branches	Coups de vent	7 8	46 à 55 56 à 66
Secoue les arbres . Brise les petites branches, enlève les tuiles des toits .	Tempête	9 10	67 à 77 78 à;90
brise les grosses branches, déracine les arbres, renverse les cheminées	Ouragan	11 12	91 à105 plus de 105

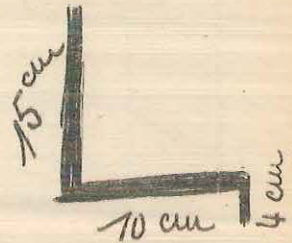


MANCHE à AIR DE L'AVIATEUR .-

- Elle est fixée au sommet d'un mat .
- C'est un sac de toile de couleur vive qui se gonfle sous l'action du vent .
- Elle en indique la direction en même temps que la force .

CONSTRUIS UN ANEMOMETRE .-

- une tige de métal plate 50 cm de long .
 - une deuxième à qui tu donnes la forme suivante .
- Assemble ces 2 tiges avec 2 vis cela fera comme une fourche.



- Découpe dans de la tôle d'aluminium ou du fer blanc. un $\frac{1}{4}$ de cercle de 15 cm de rayon .

- fixe le sur la tige verticale .

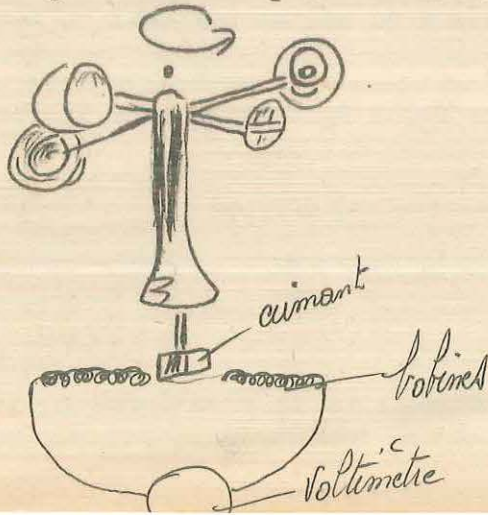
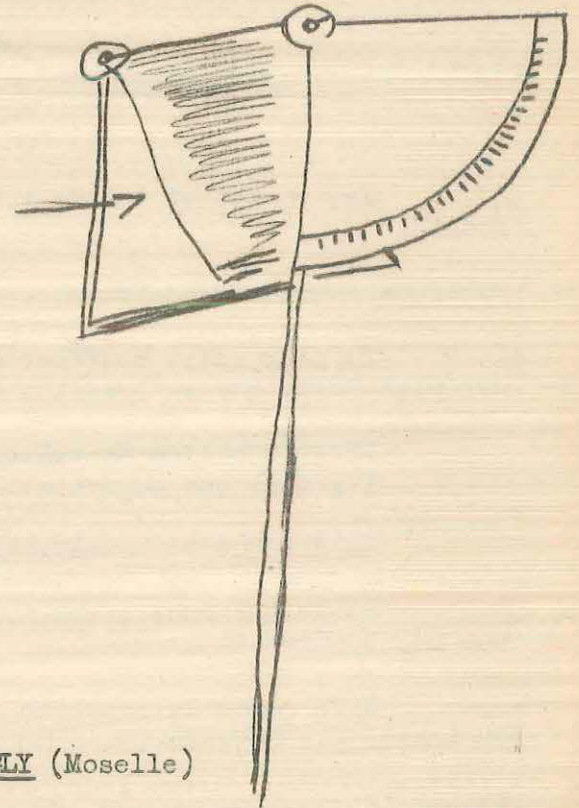
b) un rectangle 10 cm sur 17 cm.

- retourner le bord de la plaque sur une aiguille à tricoter .

- enfile dans 2 trous percés à chaque tige de la fourche .

- Assure toi que le rectangle pivote facilement sur son axe .

- Pour graduer ton appareil, compare avec les indications que donne une piste de météorologie .



G. JAEELY (Moselle)