

26° ANNÉE

# L'EDUCATEUR

Revue pédagogique bimensuelle  
de l'Institut Coopératif de l'École Moderne

C.E.L., boul. Vallombrosa, CANNES - C/C 115 03 Marseille - Tél. 947-42

---



Cliché extrait de la BT « La ferme normande »

**SUDEL**, maison syndicale, fondée et dirigée par des enseignants syndiqués, est la maison de tous les instituteurs. Elle possède un dépôt CEL. Adressez-vous à SUDEL pour toutes vos fournitures scolaires.

Communiquez le présent n° aux camarades que nos éditions et notre matériel intéressent. Demandez-nous des documents supplémentaires propagande.

**NUMÉRO SPÉCIAL DE PROPAGANDE**

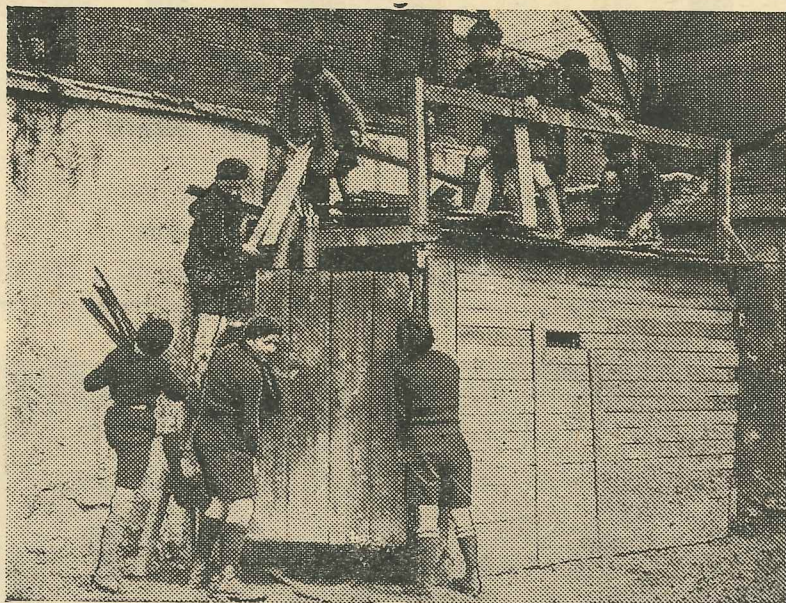
---

JUILLET-AOÛT 1954  
CANNES (A. - M.)

**20**

---

EDITIONS DE L'ÉCOLE  
MODERNE FRANÇAISE



## A L'AUBE D'UNE ANNÉE QUI SERA FRUCTUEUSE

---

Une période de la vie de notre mouvement pédagogique de l'Ecole Moderne est aujourd'hui terminée.

Pédagogiquement parlant, nous avons dépassé la longue période de tâtonnements qui a permis à nos techniques d'affirmer leur valeur pratique, reconnue officiellement. Le vote de la Chambre qui accorde aux journaux scolaires réalisés selon les Techniques Freinet l'autorisation exclusive de circuler en périodiques, consacre cette officialisation. Désormais les Techniques Freinet sont partie intégrante de la pédagogie française dont elles constituent l'élément original et dynamique, celui qui influencera de façon décisive la pédagogie de demain.

Cette position, fruit de trente années d'efforts, d'expériences et de sacrifices, nous vaut incontestablement des droits — que nous nous chargeons de faire valoir — mais aussi des responsabilités nouvelles face non seulement à nos premiers adhérents mais aussi à l'ensemble du personnel enseignant qui ne saurait plus rester indifférent à la plus grande entreprise pédagogique contemporaine. C'est pour faire valoir ces droits, c'est pour remplir nos charges pédagogiques nouvelles, que nous avons reconsidéré la publication de notre revue *l'Educateur*, dont vous allez recevoir sous peu le premier numéro de travail.

Les abonnés recevront donc deux fois par mois un *Educateur de travail*, format 21x27, comportant huit pages de textes imprimées par notre imprimerie, sous couverture couleur et contenant encartées à l'intérieur 15 à 20 pages de fiches de travail : comptes rendus d'expériences et de travail, plans de travail, fiches F.S.C., fiches-guides, plans pour travaux scientifiques, maquettes diverses, etc.

Nous ferons de ces pages, tirées en offset, une partie essentiellement pratique, valable pour toutes les classes. Nous avons suffisamment d'adhérents compétents et dévoués pour vous assurer que vous trouverez dans ces n<sup>os</sup> de travail l'aide technique et les conseils dont vous avez besoin.

Le nombre et l'importance des pages encartées dépendra du succès que vous ferez à notre revue. Chaque fois que, par votre propagande, vous nous amènerez 300 abonnés de plus, nous pourrons ajouter à l'*Educateur de travail* 2 pages supplémentaires. Dans ce domaine, plus que dans d'autres encore, sera sensible la solidarité coopérative de nos abonnés.

Et, tous les mois, un *Educateur Culturel*, même format, imprimé sur beau papier de 16 à 20 pages, vous apportera la résonance culturelle et humaine de nos techniques avec une collaboration de choix, des enquêtes, des témoignages qui élargiront le cercle de nos préoccupations et donneront tout leur sens psychologique, philosophique, social et humain à nos travaux.

Coopérativement, commercialement et financièrement parlant aussi, une période nouvelle commence.

Pendant 30 ans de travail coopératif, de sacrifices parfois inhumains et d'une permanente corde raide commerciale, nous avons fait, de notre premier groupement d'achat à dix camarades, avec des budgets annuels de 250 francs, une puissante coopérative qui compte 1.300 adhérents, occupe 40 employés et fait 80 millions de chiffre d'affaires.

Pendant longtemps, nous avons vécu, pourrions-nous dire, d'expédients, sans connaître jamais une caisse positive ni un budget positif, et créant, et réalisant pourtant à un rythme qui fut souvent une gageure.

Cette période est aujourd'hui heureusement surmontée. Nos entreprises sont maintenant bien assises ; nos fabrications appréciées et connues. Quelques-unes d'entre elles sont aujourd'hui un succès tout à la fois pédagogique et social, et notamment :

— notre *Collection B.T.*, qui, avec ses 300 brochures, constitue la plus grande encyclopédie scolaire existant à ce jour. Elle est, pour toutes les écoles, un incomparable outil de travail, précieux autant pour les écoles modernes que pour les écoles traditionnelles ;

— nos divers *devis d'imprimerie à l'Ecole*, adaptés aux divers cours et qui sont le seul matériel actuellement existant pour l'édition d'un journal scolaire ;

— Les *limographes ordinaires* et les *limographes automatiques*, d'un usage simple et pratique à la portée des enfants ;

— Les *fichiers auto-correctifs* (batterie complète), de calcul, de géométrie, d'orthographe et de conjugaison, recommandés pour toutes les classes où ils simplifient le travail des élèves et celui du maître ;

— Le *matériel de peinture C.E.L.*, pour la production des peintures d'enfants qu'on a pu admirer dans toutes nos expositions ;

— Nos *disques C.E.L.*, les seuls réalisés par des instituteurs ;

— Une splendide collection d'*Albums d'Enfants* ;

— Un *matériel scientifique*, qui comporte déjà :

- une boîte électrique N° 1 avec pyrograveur et permettant la fabrication du filicoupeur ;
  - une boîte N° 2 pour montage du télégraphe, du téléphone et d'une sonnerie ;
  - sans compter nos trois grands films dont l'un : *Six petits enfants allaient chercher des figues*, a obtenu un premier prix au récent concours international.
- Et nous négligeons les accessoires dont vous trouverez la liste sur notre tarif.

\*\*

Nous demandons à nos adhérents et à nos lecteurs :

- De nous passer commande au plus tôt, soit directement, soit par l'intermédiaire de leur libraire. Nous pouvons livrer également à la Mairie avec paiement sur mémoire ;
- De faire connaître autour d'eux notre matériel, notamment en faisant visiter leur classe aux collègues voisins intéressés ;
- De participer au travail pédagogique et à l'activité qui est menée par le Groupe Départemental ;
- De faire surtout une intense propagande pour nos éditions diverses et, notamment, pour nos publications. Nous tenons à leur disposition, en aussi grand nombre qu'ils le désirent, des spécimens propagande gratuits. Ou bien, donnez-nous les adresses d'abonnés possibles à qui nous enverrons de votre part des documents propagande.

*L'EDUCATEUR*, avec ses deux numéros de travail et son N° culturel tous les mois, est la plus copieuse et la moins chère des revues pédagogiques françaises. Elle est totalement rédigée, coopérativement, par les instituteurs eux-mêmes.

*Bibliothèque de travail* : La souscription à 750 fr. vous permet de recevoir les 20 N°s de la première série, à moitié prix (pour 37 fr. 50, vous aurez des brochures d'une valeur de 75 fr.)

Vous pouvez souscrire pour 1.500 fr. aux deux séries de l'année. Ces abonnements peuvent être souscrits également sur les fonds Barangé par la Mairie ou par les libraires.

Et profitez de cette occasion pour acheter soit la série complète des n°s parus, soit ceux de ces n°s qui vous intéressent plus particulièrement.

La *Gerbe Enfantine* est une publication unique, condensant et remplaçant nos publications *La Gerbe* et *Enfantines*. Présentée sous forme de magazine illustré, elle intéresse tous les cours et apporte tous les 15 jours un choix très riche de lectures intéressantes et instructives.

*Albums d'enfants* : Pour 500 fr., vous recevrez, avec une remise de 40%, quatre beaux *albums d'enfants* qui sont tout à la fois une richesse artistique et une des lectures les plus aimées de nos enfants.

Enfin, en vous abonnant tout de suite à l'ensemble de ces publications et en versant 2.750 fr., vous aurez droit à 300 fr d'éditions diverses que vous pourrez choisir sur nos tarifs joints à cet envoi.

\*\*

N'oubliez pas que vous avez affaire à une grande œuvre coopérative, qui a été créée et qui vit par le dévouement et le travail des instituteurs. Elle sera aussi votre coopérative. Elle sera ce que vous la ferez.

Nous comptons sur vous.

C. FREINET.

## DEMANDE DE CORRESPONDANCES INTERSCOLAIRES NATIONALES

(Renvoyer cette formule soigneusement remplie et dûment complétée par des considérations particulières à M. ALZIARY, instituteur, Vieux Chemin des Sablettes, La Seyne-sur-Mer (Var), C.C.P. Marseille 414, en lui adressant un mandat de 80 fr. pour frais de correspondance et d'organisation)

Nous vous engageons à adresser votre demande **avant** le départ en vacances



### **AVIS TRES IMPORTANT** **à bien lire et à observer**

En sollicitant un correspondant « régulier », vous vous engagez à remplir le contrat d'échanges aux conditions suivantes :

1° Adresser, **au moins une fois par semaine**, tous éléments d'échanges riches d'intérêt et de vie, constituant un lot en rapport constant avec les effectifs, et, éventuellement, avec les envois déjà reçus: autrement dit, assurer l'équivalence, la régularité et l'intensité des échanges ;

2° Se mettre, dès avis, en relations personnelles avec le correspondant pour information réciproque sur les conditions, les désirs, les buts, les moyens des divers échanges ; en un mot, établir, entretenir l'harmonie du travail commun ;

3° Tout nouvel adhérent qui sollicite une correspondance scolaire doit se faire connaître au délégué du groupe de l'Ecole Moderne Française de son département : il y recueillera bien des avis et des informations élémentaires très utiles ;

4° En cas d'interruption — momentanée ou définitive — de l'échange, adresser dans la semaine, au correspondants, un avis motivé et circonstancié, si possible.



Pour la technique et la pratique des échanges, procurez-vous la brochure : « **LES CORRESPONDANCES INTERSCOLAIRES** » aux Editions de L'ECOLE MODERNE FRANÇAISE, place Bergia, Cannes (A.-M.). Prix : 25 fr. C.C.P. Marseille n° 115.03.

Echanges entre **CLASSES DE PETITS**, consultez pour une prospection éventuelle les listes parues dans les « EDUCATEUR » du 1-1-49, n° 7 et du 15-2-49 n° 10.



**RECOMMANDATION ESSENTIELLE.** — Dans toutes les relations avec le service des correspondances, rappelez en référence le ou les numéros de vos équipes, sinon la nature précise de votre classe (garçons, filles, mixte, ou le cours).

1. Nom, prénom (désignation nominale) : \_\_\_\_\_
2. Adresse complète : \_\_\_\_\_
3. Ecole (\*) garçons, filles, gémignée, mixte : \_\_\_\_\_
4. Nombre d'élèves participant à la correspondance : \_\_\_\_\_ garçons — \_\_\_\_\_ filles.

5. Détail des effectifs par âge scolaire

	<i>garçons</i>	<i>filles</i>		<i>garçons</i>	<i>filles</i>
Maternelle .....			C. E. ....		
S. E. ....			C. M. ....		
C. P. ....			F. E. P. ....		

6. (\*) Nature du journal : manuscrit, photocopié, polygraphié, imprimé.
7. Périodicité : \_\_\_\_\_ ; format : \_\_\_\_\_
8. (\*) Imprimez-vous tous les jours — \_\_\_\_\_ jours par semaine — occasionnellement.
9. Voulez-vous un correspondant régulier (\*) . oui — non.  
 — Région désirée : \_\_\_\_\_  
 — Considérations pédagogiques : \_\_\_\_\_
10. Comptez-vous pratiquer le voyage-échange ? \_\_\_\_\_  
 — Si « oui », indiquer :  
 le rayon kilométrique approximatif : \_\_\_\_\_  
 la région désirée : \_\_\_\_\_  
 toutes autres considérations : économiques, sociales, ethnographiques : \_\_\_\_\_

---

11. N<sup>os</sup> des équipes auxquelles vous appartenez déjà : \_\_\_\_\_
12. Liste des correspondants « réguliers » que vous avez déjà eus : \_\_\_\_\_  
 \_\_\_\_\_  
 \_\_\_\_\_
13. Départements où vous avez déjà des correspondants : \_\_\_\_\_  
 \_\_\_\_\_  
 \_\_\_\_\_
14. A combien de **NOUVELLES** équipes (de 8, de 4) (\*) voulez-vous appartenir ? \_\_\_\_\_  
 \_\_\_\_\_  
 \_\_\_\_\_

(\*) Biffer les mentions inutiles.

**COOPÉRATIVE DE L'ENSEIGNEMENT LAIC**

EDITIONS DE L'ECOLE MODERNE FRANÇAISE (Techniques Freinet)

Services commerciaux : **Bd Vallombrosa CANNES (A.-M.)**Ateliers : **Place H.-Bergia****Téléphone 947-42**

R. C. CANNES 12.048 B

C.C.P. MARSEILLE 115.03

Adresse Télégraphique : **CEL-CANNES**DÉPOT A PARIS chez SUDEL, 20, rue Corvisart et 5, rue Palatine  
(Seulement pour les marchandises prises sur place)

# Tarif de rentrée 1954

## Conditions générales de vente

Franco de port et d'emballage à partir de sept mille francs

Pour les expéditions outre-mer, au-dessus de 7.000 fr., franco d'emballage et franco de port jusqu'au port d'embarquement

Remise de 10 % pour paiement à la commande ou dans les 10 jours suivant la date de facture

**N'oubliez pas le numéro de votre fiche comptable  
et la gare qui dessert votre localité**

N.B. — La C.E.L. est fermée les dimanches, lundis et jours fériés

## MATÉRIEL A IMPRIMER

### Devis d'Installation

DEVIS B. — Matériel minimum d'imprimerie à l'école avec seulement 1/2 police c. 10 ou 12 (C.M. ou C.S., 2<sup>e</sup> degré) pour 12 lignes de texte. tout compris ..... 16.500. »

DEVIS C. — Matériel complet d'imprimerie à l'École, avec police c. 10 ou 12 (tous cours) pour composition de 20 lignes de texte, tout compris, sauf papier ..... 20.000. »

DEVIS D. — Même matériel que ci-dessus mais avec police gros corps (14 à 36) pour mat. enf. C.P.), tout compris, sauf papier ..... 22.000. »  
Pour les polices c. 36, majoration de 2.800. »

DEVIS E. — Matériel complet pour tous cours ou école gémignée à deux classes. Matériel c. 10 ou 12 avec matériel de composition supplémentaire en c. 14, 18 ou 24 ..... 31.000. »

DEVIS F. — Matériel avec presse semi-automatique (complet) ..... 87.000. »

DEVIS G. — Matériel avec presse automatique (complet) ..... 117.000. »

(Devis semi-professionnel pour centres d'apprentissage.)

Tous arrangements pour installations plus complètes.

### Composition du matériel d'imprimerie (Devis C)

Une presse à volet tout métal format 13,5×21 ; un paquet interlignes bois ; une plaque à encrer ; un rouleau encreur ; une boîte encre noire ; une casse C.E.L. ; une police c. 10 ou 12 avec blancs

assortis (1) ; quatre alphabets ; vingt compositeurs c. 10 ou 12 ; cinq porte-compositeur ; un ornement ; une brochure mode d'emploi.

Sans autre précision, nous joignons 1 kg. de blancs à chaque commande d'une police. Nous ne le faisons pas pour les commandes par 1/2 police.

(1) Le poids des polices est variable. Elles comprennent 2 demi-polices de 2 kgs environ chacune + 1 kg de blancs, soit 5 kgs environ.

Presse à volet tout métal, 13,5x21.....	9.900. »	Composteur c. 14 et c. 18.....	125. »
— 21x27 .....	19.900. »	Composteur c. 24 .....	150. »
Presse à rouleau 13,5x21 .....	13.850. »	Composteur c. 36 .....	185. »
— 21x27 .....	17.600. »	Composteur c. 10 ou 12, 8 cm.....	105. »
Presse semi-automatique 21x32.....	60.000. »	Vis de réglage pour presse à volet	15. »
Presse automatique semi-professionnelle 21x32 .....	90.000. »	Vis de rechange (l'une) .....	15. »
Casse individuelle .....	440. »	Alphabet .....	5. »
Casse C.E.L. ....	1.700. »	Plaque caoutchouc pour presse .....	280. »
Casse Parisienne .....	1.700. »	Porte-composteurs .....	45. »
Plaque à encre .....	155. »	Encres d'imprimerie : En boîtes de 125 gr. :	
Rouleaux encresurs gélatine :		Noire .....	160. »
10 cm., nu .....	250. »	Rouge .....	380. »
— monté .....	345. »	Verte, bleue, jaune et Blanche	280. »
13 cm., nu .....	300. »	En tubes de 100 gr. :	
— monté .....	395. »	Noire .....	150. »
20 cm., nu .....	460. »	Rouge .....	340. »
— monté .....	560. »	Verte, bleue, jaune et blanche..	255. »
5 cm., caoutchouc nu .....	95. »	Pompe à encre .....	1.000. »
Rouleaux caoutchouc, axe et manchon métalliques :		Galée .....	1.650. »
10 cm. nu .....	600. »	Cadres professionnels de composition pour presses semi-automatiques et automatiques 21x32 .....	2.000. »
13 cm. nu .....	680. »	Rouleau encreur ordinaire .....	1.650. »
20 cm. monté .....	990. »	Rouleau baladeur sur axe hélicoïdal, répartissant l'encre sur les rouleaux encresurs lors du mouvement aller-retour de la presse .....	2.100. »
Rouleaux caoutchouc, axe et manchon métalliques avec monture :		Composteur professionnel .....	3.000. »
10 cm. ....	695. »	Pince à caractères .....	350. »
13 cm. ....	780. »	Serrages étroits spéciaux (jeu de 4 serrages avec 1 clé) .....	3.000. »
20 cm. ....	1.100. »	Le serrage seul .....	750. »
Paquet interlignes bois, 13 cm.....	260. »		
— 21 cm.....	410. »		
Composteur c. 10 ou 12.....	110. »		

## CARACTERES « MONOTYPE »

(Voir la note de la page 1 du présent tarif concernant les polices et les blancs)

C. 10 et 12...la ½ police, sans blancs	2.300. »	Police capit. C. 10 N° 1 avec blancs	
C. 14 .....	2.800. »	0 kg. 600 .....	690. »
C. 18 .....	2.800. »	Police capit. C. 10 N° 2 avec blancs	
C. 24 script ..	2.800. »	0 kg. 600 .....	690. »
C. 24 n° 1.....	2.800. »	Police capit. C. 12 N° 3 avec blancs	
C. 36 script, la ½ police de 4 kg....	5.000. »	0 kg. 600 .....	690. »
C. 36 n° 1, — — .....	5.000. »	Police capit. C. 12 N° 4 avec blancs	
Blancs : C. 10 et 12.....l'hecto	60. »	0 kg. 600 .....	690. »
C. 14 et au-dessus.. »	60. »	Police capit. C. 12 N° 5 avec blancs	
Filets, vignettes : C. 10 et 12.. »	80. »	0 kg. 600 .....	690. »
» C. 14, 24, 36....	80. »	Police capit. C. 14 avec blancs, 1 kg.	1.265. »
Réassortiments : C. 10 et 12..l'hecto.	170. »	» C. 18 .....	1.265. »
— C. 14 et au-dessus ..	185. »	» C. 24 .....	1.265. »
Ligne linotype, 10 cm. ....	65. »		

## MATÉRIEL A POLYGRAPHIER

DEVIS A. — Matériel limographe pour tirage d'un journal scolaire manuscrit ou dactylographié, pour tous cours (lime acier et cellolime), format 13,5x21 ..... 5.000 fr  
Avec limographe automatique .... 11.000. »

DEVIS A<sup>1</sup>. — Même composition pour format 21x27 ..... 8.000. »  
Avec limographe automatique .... 15.000. »

Composition du matériel Limographe (Devis A ou A<sup>1</sup>)

1 limographe, 1 rouleau encreur, 1 tube d'encre, 1 lime acier, 1 cellolime, 1 poinçon, 10 stencils machine, 20 baudruches, 1 mode d'emploi.



Limographe 13,5x21 nu.....	3.000. »	Rouleau gélatine pour limo automa- tique, 21 cm .....	650. »
Limographe 13,5x21 à encrage et ti- rage automatique (tout métal) ....	10.000. »	Rouleau caoutchouc pour limographe automatique, 14 cm .....	700. »
Limographe 21x27 nu .....	5.150. »	Rouleau caoutchouc pour limographe automatique, 21 cm .....	1.000. »
Limographe 21x27 à encrage et ti- rage automatique (bois) .....	12.000. »	Cello-lime .....	140. »
Rouleau gélatine pour limo automa- tique, 13 cm. ....	500. »	Poinçon (fin, moyen, boule) .....	140. »
Règle à musique pour limographe....	495. »	Stencils bleus, spéciaux pour le des- sin (13,5x21) .....	25. »
Encres limographe :		Gaze de soie pour format 13,5x21....	155. »
Noire, tube de 500 gr.....	600. »	—  21x27....	310. »
Noire, boîte de 150 gr. ....	170. »	Baudruches 15x22, l'une .....	10. »
Noire, tube de 100 gr. ....	150. »	Baudruches 21x27 .....	20. »
Couleurs. boîte de 150 gr. (bleu, vio- let, rouge, vert)..	270. »	Lime-acier spéciale pour baudruches.	850. »
»          tube de 100 gr.....	200. »	Ressort de rappel pour limographe..	30. »
Stencil main, machine 13,5x21.....	25. »	En réclame :	
Stencil main, machine 21x27.....	50. »	Limo-tampon C.E.L. nu .....	300. »
		—          complet en ordre de marche	600. »
		Stencils pour limo-tampon .....	10. »

## MATÉRIEL A GRAVER

MATÉRIEL C.E.L. DE LINOGRAVURE com- prenant : une trousse à graver, 6 dm <sup>2</sup> de lino, une boîte encre noire, un rouleau encreur, un rouleau pres- seur, une brochure mode d'emploi	1.200. »	MATÉRIEL COMPLÉMENTAIRE DE GRAVURE pour les écoles possédant l'imprime- rie (trousse à graver, 6 dm <sup>2</sup> lino, trois bois de montage, une brochure (mode d'emploi) .....	420. »
Plume à graver, l'une .....	33. »	Lino, le dm <sup>2</sup> .....	30. »
Manche, l'un .....	49. »	Bois pour montage de linos, 3 for- mats, l'un .....	20. »
Trousse (2 outils complets) .....	165. »		

## ACCESSOIRES

Reliures invisibles (pour Livres de Vie)	40. »	Reliures à anneaux (format écolier) en carton ordinaire .....	55. »
Reliures à anneaux (pour livres de vie) en carton ordinaire .....	40. »	en carte de Lyon .....	70. »
En carte de Lyon .....	50. »	Anneaux, l'un .....	4. »
		Camescasse : cubes pour l'initiation mathématique .....	1850. »

## PAPIERS - CARTONS

Format 13,5x21, blanc, le mille.....	500. »	Cartons pour collage :	
Format 13,5x21, couleur, le mille....	540. »	13,5x21, le cent .....	250. »
Format 21x27, prix doubles.		21x27, le cent .....	500. »

Les papiers « imprimerie » donnent d'excellents résultats avec le limographe.  
Pochettes (22x28) pour rangement de documents, l'une .....

6. »

## PEINTURE ET PINCEAUX

## Boîte couleurs en poudres assorties C.E.L.

Pinceaux à aquarelle :		clair, vert foncé, vermillon, carmin, sienne, noir, l'hecto .....	100. »
N° 4.....	50. »	Boîtes-couleurs en poudre assorties C.E.L. :	
N° 8.....	60. »	Boîte n° 1 : 5 couleurs, 5 pinceaux..	830. »
N° 12.....	70. »	Boîte n° 2 : 10 couleurs, 5 pinceaux..	1.350. »
Couleurs en poudre : blanc, jaune doré, jaune citron, bleu cobalt, vert		(comportant 2 boîtes).	

## Fichiers auto-correctifs C.E.L.

Additions-Soustractions, Première série (Exercices), 553 fiches (305 D + 248 R).....	1.200. »	Multiplications-Divisions sur carton....	
Deuxième série (exercices complémen- taires et correctifs, tests), 248 fiches (124 D + 124 R).....	600. »	1 <sup>re</sup> série (218 D + 218 R).....	1.200. »
		2 <sup>e</sup> Série (182 D + 182 R) .....	1.000. »
		Fichier de problèmes C.E. (sur carton) (129 D + 129 R) .....	650. »

Fichier problèmes Cours Moyen (2 <sup>e</sup> édition) (186 D + 186 R) .....	800. »	Fichier de conjugaison .....	350. »
Fichiers problèmes C.F.E. (2 <sup>e</sup> édition) (210 D + 210 R) .....	900. »	Fichier d'orthographe (C.M.-F.E.)....	1.200 »
Fichier d'orthographe d'accord Cours Élément. (100 D + 100 R).....	600. »	Fichier de géométrie (fiches grand format) .....	1.200. »
Boîte classeur pour fichier auto-correctif....		450. »	

## DISQUES CEL

L'un : 550 fr. — Aiguilles phono, la boîte de 200 : 285 fr.  
(Voir liste spéciale)

## MATÉRIEL SCIENTIFIQUE

Boîte électrique C.E.L. n° 1 comprenant :	
1 transformateur CEL (110-220 v. pour 6-12-18-24 v.) — Un pyrograveur - accessoires électriques pour expériences sur la lumière et le chauffage .....	6.500. »
Boîte électrique C.E.L. n° 2 (courant continu bas voltage) :	
Télégraphe - Téléphone - Sonnerie - Electrolyse .....	9.000. »
Boîte électrique C.E.L. n° 3 :	
Moteur électrique .....	4.000. »
Les deux ensemble .....	12.000. »

## Collection « Infantines »

La brochure .....

(Liste sur demande)

## Albums d'enfants

23 numéros parus — (Voir liste spéciale)

## FICHER SCOLAIRE COOPÉRATIF

A ce jour, 77 séries parues. Chaque série comporte 8 fiches cartonnées, illustrées et indexées selon « Pour tout classer ». Nous demander la liste des séries parues). Série de 8 fiches : 30 fr. Classeur bois, format 32x26x18 cm : 3.000 fr.

## LA DOCUMENTATION PHOTOGRAPHIQUE

(Éditions de la Documentation Française)  
Séries de 12 documents photographiques. (Liste des séries disponibles sur demande.)  
La série : 80 fr. (et quelques séries à 90 fr.)

## Collection brochures d'Éducation Nouvelle Populaire

La brochure : 25 fr. — 83 brochures parues  
(Voir liste spéciale)

## Revue « BIBLIOTHÈQUE DE TRAVAIL »

300 brochures parues et en vente au prix de 50 fr. l'une  
Abt aux 20 numéros : 750 fr. — (Voir liste spéciale)

## ÉDITIONS

## Périodiques

L'Éducateur, revue pédagogique 2 n <sup>os</sup> de travail - 1 n <sup>o</sup> culturel.....	900. »	Bibliothèque de Travail, hebdomadaire. La série de 20 N <sup>os</sup> .....	750. »
La Gerbe Infantine, brochures bimensuelles paraissant sur 32 pages illustrées .....	600. »	(Les 40 N <sup>os</sup> de l'année : 1.500 fr.) Albums d'enfants (4 N <sup>os</sup> par an).....	500. »

Pour l'Étranger : ajouter 100 fr. à chacun de ces prix.

15. A quel rythme d'échange comptez-vous fonctionner ? \_\_\_\_\_

**Rythme I.** — Quatre textes par semaine, une lettre tous les quinze jours, un colis par mois.

**Rythme II.** — Trois textes par semaine, une lettre et un colis par mois.

**Rythme III.** — Deux textes par semaine, une lettre tous les mois et un colis tous les deux mois.

---

Renseignements complémentaires particuliers concernant :  
le maître - l'école - la classe - le milieu - le pays

**A B O N N E Z - V O U S**  
**aux publications de l'ICEM**

---

**L'ÉDUCATEUR**

2 numéros de travail et

1 supplément culturel par mois :

L'abonnement..... 900

**LA GERBE - ENFANTINE**

Brochures bimensuelles illustrées..... 600

**BIBLIOTHÈQUE DE TRAVAIL**

Abonnement à 20 numéros..... 750

— aux 40 numéros de l'année... 1500

**ALBUMS D'ENFANTS**

4 numéros par an (souscription)..... 500



Les réalisations pédagogiques de  
 l'Institut Coopératif de l'École Moderne  
**vous sont indispensables**



Les fichiers auto-correctifs de calcul,  
 de conjugaison, d'orthographe, etc., etc.

---

Demandez-les à C.E.L. - Plage Bergia - CANNES (Alpes-Marit.)

DISQUES C. E. L.

- Aiguilles phonos, la boîte de 200.... 285. »  
 Disques C.E.L. : 550. »  
 101. *Le Semeur. — Les marteaux.*  
 102. *Au jeune soleil. — Ronde des fleurs printannières.*  
 103. *Petit papa le soleil brille. — Sous les arbres verts.*  
 105. *Les petits lapins de grand-mère. — La complainte des petits oiseaux.*  
 106. *Chanson du Vent. — C'est l'Hiver.*  
 201. *Mouvements d'ensemble.*  
 202. *Quadrille enfantin. — Petits pantins.*  
 203. *Par la nuit charmée.*  
 204. *Fleurs japonaises. — Sur les flois changeants.*  
 205. *M'sieur Noël. — Le joli jeu des cueillettes.*  
 206. *Ballet des Brises. — Dans la Lumière.*  
 301. *Mouvements d'ensemble avec engins.*  
 302. *Ballet (Valse n° 14 de Chopin).*  
 303. *Ballet des pierrots et des pierrettes. — Danses savoyardes.*  
 304. *Les crêpes de chez nous. — Tendre ronde d'oiseaux.*  
 401. *Chanson d'automne. — Valse des fleurs.*  
 402. *J'ai vu la mésange.*  
 403. *Chant de Lel.*

404. *Auprès de ma blonde. — Il pleut bergère.*  
 501. *Exercices rythmiques (Sur le menuet du Bourgeois Gentilhomme et sur un air hongrois).*  
 502. *Henrikje (danse flamande). — Dansons.*  
 503. *Au-devant de la vie. — La lune blanche.*  
 504. *Mon beau sapin. — Les filles de La Rochelle.*  
 505. *Le Tilleul.*  
 506. *Gentil coquelicot. — A la volette.*  
 507. *Noël bressan (2 faces).*  
 508. *Le charbonnier. — Chœur des peleurs d'Ardenne.*  
 509. *M'y allant promener. — D'où venez-vous Perrine ?*  
 510. *A la pêche des moules. — Combien vendez-vous vos oignons ?*  
 511. *Eh ! qui marierons-nous ? — Le bouquet de ma mie.*  
 513. *Noël des Provinces de France (2 faces).*  
 514. *Michaut veillait. — D'où viens-tu, bergère ?*  
 515. *La rose au bouais - Guenillon*  
 516 *En revenant de nocés - Laissez-moi planter mes pois.*

Danses provençales : Danses catalanes :

601. *La farandole.* 605. *Entrallassade.*  
 602. *La mazurka.* 606. *Al baillet.*  
 603. *Les cordelles.* 607. *Héreu Riera.*  
 604. *La fricassée.* 608. *Danse du foulard.*

Danses Normandes.

609. *La meunière*  
 610. *Le petit bois*  
 611. *Le petit bonhomme*  
 612. *Derrière chez nous, il y a un étang*

DISQUES D'EXPRESSION MUSICALE PAR LA METHODE NATURELLE

1001. *Les gitans.*  
 1002. *L'automne — Le vieux mas.*

1003. *Refrains enfantins — La jolie fleur bleue.*  
 1004. *Les trois vagabonds.*

ALBUMS D'ENFANTS

- Album n° 1 : *Le petit chat au bain de mer* ..... 100. »  
 N° 2 : *Le petit bonhomme dégoûrdi..* 100. »  
 N° 3 : *Non ! Non !* ..... 100. »  
 N° 4 : *Merci, Marie-Jeanne* ..... 100. »  
 N° 5 : *Nouveau-nés* ..... 180. »  
 N° 6 : *Le rêve de Noël*..... 150. »  
 N° 7-8 : *Le petit chat qui ne voulait pas mourir* ..... 300. »  
 N° 9 : *Petit Louis* ..... 75. »  
 N° 10 : *Poèmes* ..... 110. »  
 N° 11 : *La fontaine qui ne voulait pas couler* ..... 140. »  
 N° 12-13 : *Le petit cheval sorcier ..* 140. »  
 N° 14 : *La colère de la lune* ..... 85. »

- N° 15 : *Le petit agneau orphelin ..* 250. »  
 N° 16 : *A l'horizon* ..... 170. »  
 N° 17 : *Le cantonnier qui a perdu sa pelle ..* ..... 150. »  
 N° 18 : *La pauvre Mme Serrue ....* 170. »  
 N° 19 : *Gri-gri et Simonet* ..... 100. »  
 N° 20 : *Le petit prince* ..... 250. »  
 N° 21 : *Le petit garçon qui avait trop grandi* ..... 200. »  
 N° 22 : *Histoire du lapin Papillon....* 200. »  
 N° 23 : *La Ribambelle* ..... 200. »  
 N° 24 : *Feu Follet* ..... 200. »  
 N° 25 : *Le printemps* ..... 100. »  
 N° 26 : *Cueilleur d'étoiles* ..... 450. »  
 N° 27 : *Le petit jardinier* ..... 200. »

Impression en plusieurs couleurs (5 - 285).  
 Casseaux individuels (8 - 319).  
 Meuble démontable (9 - 380).  
 Bijouterie fantaisie (10 - 429).  
 La broche plexiglass (11 - 470).  
 A propos de poulies (12 - 512).

**Santé**

Tuberculose et santé (1 - 46) (2 - 101)  
 (EC 2 - 21) (3 - 142) (5 - 229) (9 - 382)  
 (10 - 430) (11 - 471) (12 - 514) (19 -  
 700) (EC 19 - 34).  
 Echec au BCG (4 - 192) (9 - 383) (10 - 431)  
 (12 - 515).  
 La médecine est-elle science, tâtonnement  
 ou empirisme (EC 4 - 35).  
 Impasse de la microbiologie pasteurienne  
 (EC 4 - 19).  
 La Médecine jugée par des médecins  
 (EC 15-16 - 41).  
 Méthodes démocratiques en médecine  
 (19 - 707).

**Sciences**

Les champignons (1 - 39).  
 Les insectes en automne (2 - 95).  
 L'enseignement scientifique naturel (EC  
 2 - 11).  
 Propos sur les sciences (EC 2 - 13).  
 Les feuilles tombent (4 - 187).  
 Les questions d'enfants (EC 4 - 10).  
 Science et empirisme (EC 4 - 38) (5 - 203).  
 Comment enseigner les sciences (5 - 222).  
 Les sciences au CE (6 - 240).  
 Les maquettes en sciences (6 - 274).  
 L'observation et le respect de la nature  
 (EC 4 - 16).  
 Regards sur les sciences (EC 8 - 34).  
 Loupe ou microscope (9 - 369).  
 De l'organisation du travail scientifique  
 (EC 10 - 27).  
 Propos sur les sciences (11 - 463).  
 Service d'identification (12 - 502).  
**Techniques de l'Ecole Moderne**  
 L'Education morale à l'école primaire  
 (1 - 23).  
 L'apprentissage de la lecture (2 - 85).

Plans-guides d'histoire (2 - 89) (5 - 218)  
 (6 - 273) (8 - 330) (9 - 372) (10 - 419)  
 (11 - 467) (12 - 503).  
 Utilisation des fichiers auto - correctifs  
 (2 - 97).  
 Avec les parents (2 - 65).  
 Premières semaines de classe à l'école  
 maternelle (3 - 125) (4 - 175) (5 - 213).  
 Dans une école à classe unique (3 - 131)  
 (4 - 183) (6 - 279) (9 - 373) (10 - 422)  
 (11 - 464).  
 Méthode naturelle de musique (3 - 135)  
 (5 - 216) (10 - 419) (11 - 461).  
 Au CE 1<sup>ère</sup> Année (3 - 128) (4 - 178)  
 (5 - 214) (6 - 271) (9 - 367) (10 - 417)  
 (11 - 460) (12 - 500).  
 Le magnétophone à l'Ecole (6 - 253).  
 Le texte libre dans une école de ville  
 (8 - 326).  
 L'exécution du chant (8 - 328).  
 Le texte libre (8 - 333).  
 Histoire, géographie et noms de lieux  
 (EC 8 - 31).  
 Le chant choral à l'école primaire  
 (9 - 370).  
 Le calcul vivant (9 - 376) (11 - 462).  
 Aux sources de l'histoire à l'école ma-  
 ternelle (10 - 413).  
 La discipline (12 - 482) (EC 15-16 - 20)  
 (EC 19 - 12) (EC 19 - 17).  
 L'héliographie, de l'usine à l'école (12 -  
 495).  
 Le texte libre dans une école à classe  
 unique (12 - 506).  
 L'enfant et le calcul (EC 15-16 - 29).  
 Les brevets (19 - 685).  
 Classes uniques (19 - 693).  
 Les marionnettes (EC 19 - 21).  
**Numéros spéciaux de « l'Educateur »**  
 N° 7 : Poèmes et histoires d'enfants.  
 N° 13-14 : Compte rendu annuel des  
 travaux des commissions de l'ICEM.  
 N° 15-16 : Compte rendu des travaux  
 du Congrès (I).  
 N° 17-18 : Compte rendu des travaux  
 du Congrès (II).

---



---

**LISTE DES DÉLÉGUÉS DÉPARTEMENTAUX** (Suite et fin)

*Seine-et-Oise* : RIGOBERT, Gpe F. Buisson,  
 Velizy Villacoublay.

*Tarn* : TAURINES, Gpe Scolaire Fontgrande  
 par St-Benoît de Carmaux.

*Tarn-et-Garonne* : Mme CAPELLE, Nègrepe-  
 lisse.

*Var* : PASTORELLO, La Verdrière.

*Vaucluse* : GENTE, Fontaine de Vaucluse.

*Vendée* : RETAIL, St-Jean des Monts.

*Vienna* : BENETAUD, Persac.

*Vooges* : FEVE, Thaon.

*Yonne* : NOESSER, Beines par Chablis.

*Algérie* (Alger) : BOISBOURDIN, Ecole des  
 Aghrib, Haut-Bebaou.

» (Constantine) : Mme GAUDINO, 9,  
 rue Pasteur, Philippeville.

» (Oran) : CIEPY, 1, rue de Lusignan,  
 Oran.

*Maroc* : DARNE, Dr Ecole de l'Agdal, Rabat.

*Tunisie* : PELLETIER, rue de Bourgogne,  
 Mégrine-Coteau.

*A.O.F.* : POISSON, BP 949, Dakar.

## LISTE DES DÉLÉGUÉS DÉPARTEMENTAUX

- Aisne* : LEROY, Villers-Cotterets.  
*Allier* : MICHEL, Tréban.  
*A.-Mmes* : BROSSARD, St-Roman Bellet, Nice  
*Ardèche* : BOISSEL, St-Pierre de Colombier.  
*Ardennes* : LALLEMAND, Flohimont p. Givet  
*Ariège* : MILLET, 30, rue de Loumet, Pamiers  
*Aube* : Mlle MARTINOT, Directrice Ecole Kléber, Troyes.  
*Aveyron* : MALATERRE, Saugane par Villefranche de Panat.  
*Basses-Alpes* : ROCHE, Château-Arnoux.  
*Bas-Rhin* : TEISSIER, Triembach au Val.  
*Bouches-du-Rhône* : COSTA, 1, bd Sakakini, Marseille-4<sup>e</sup>.  
*Calvados* : VERDAGUER, Crêvecoeur-en-Auge.  
*Cantal* : LAC, Lafeuillade en Vézie.  
*Charente* : MICHELON, Touvérac.  
*Charente-Maritime* : BOUCLAUD, 26, avenue Carnot, La Rochelle.  
*Cher* : CHRISTIANY, Le Noyer.  
*Corrèze* : BUCHE, Lafage-sur-Sombre.  
*Corse* : CASANOVA, Vivario.  
*Côte d'Or* : COQUARD, Ecole de garçons, Is-sur-Tille.  
*Côtes-du-Nord* : ORAIN, Kérambellec-Bréve-lenez par Lannion.  
*Creuse* : BOUHET, Ecole de filles, Guéret.  
*Deux-Sèvres* : DORE, 91, rue Champommier, Niort.  
*Doubs* : DAVIAULT, Vanclans par Nods.  
*Drôme* : GALLAND, Chatillon en Diois.  
*Eure* : BONNOT, 23, rue St-Sauveur, Evreux.  
*Eure-et-Loir* : LECHEVALLIER, Ecole de garçons, Brezolles.  
*Finistère* : DANIEL, Moulin - Vert - Kerayen Penhars, Quimper.  
*Gironde* : HOURTIC, Teuillac.  
*Hautes-Alpes* : Mme LAGIER - BRUNO, 2, route de Veynes, Gap.  
*Haute-Garonne* : HERVET, Caraman.  
*Haute-Loire* : ROUBIN, St-Julien d'Ance.  
*Haute-Marne* : BOURLIER, Curel.  
*Haut-Rhin* : GALLAND, Cité Jeune - Bois, Wittenheim.  
*Haute-Saône* : MARIGNIER, Magny d'Anigon par Ronchamp.  
*Haute-Savoie* : BOCQUET, Vallorcine.  
*Haute-Vienne* : LEGER, Flavignac.  
*Hérault* : VIE, Pomérols.  
*Ille-et-Villaine* : BEAUPLET, Pont Péan par St-Erblon.  
*Indre* : NICOLAS, Prissac.  
*Indre-et-Loire* : POISSON, Sonzay.  
*Isère* : RICHARD, Croix-Rouge, Grenoble.  
*Jura* : PERRON, Chatillon.  
*Landes* : LAFARGUE, Soustons.  
*Loire* : VOISIN, 105, rue de Ville Montais, Roanne.  
*Loire-Inférieure* : DURAND, La Fresne-sur-Loire par Ingrandes (M.-et-L.)  
*Loiret* : LEVEILLE, St-Jean de la Ruelle par Orléans.  
*Lot* : CLAIR, Lagineste St-Jean par St-Céré.  
*Maine-et-Loire* : VEILLON, 152, rue Léonard, Angers.  
*Manche* : LECANU, Rocheville par Bricquebes.  
*Marne* : CLEMENT, Rilly la Montagne.  
*Mayenne* : CORGNET, St-Charles la Forêt par Laval annexe.  
*Meurthe-et-Moselle* : FRANÇOIS, Hatrize.  
*Meuse* : GUILLAUME, Dugny-sur-Meuse.  
*Morbihan* : MORIEN, Ecole J. Le Brix, Vannes.  
*Moselle* : BLASER, 24, rue Kellermann, Metz.  
*Nièvre* : JEAN-BAPTISTE, Magny Cours.  
*Oise* : CADET, St-Maur par Grandvilliers.  
*Orne* : GILIGNY, 9, rue des Tisons, Alençon.  
*Pas-de-Calais* : DELPORTE, Hamelin-court par Achiet le Grand.  
*Pyrénées-Orientales* : Mme MAILLOL, Trouillas.  
*Rhône* : BERGER, 14, rue Balthazar, Lyon-3<sup>e</sup>.  
*Saône-et-Loire* : Mlle CLAUSTRE, Buxy.  
*Sarthe* : TRIHOREAU, La Chartre sur le Loir.  
*Savoie* : Mme DARVES, Ecole Maternelle, St-Jean de Maurienne.  
*Seine* : Mme LHUILLERY, 42, rue Agent Sarre, Colombes.  
 » FONVIEILLE, 60, rue Richelieu, Gennevilliers.  
*Seine - Inférieure* : DENJEAN, Beauvoir en Lyons.  
*Seine-et-Marne* : WATTEAU, Lumigny.

(Suite page 723).