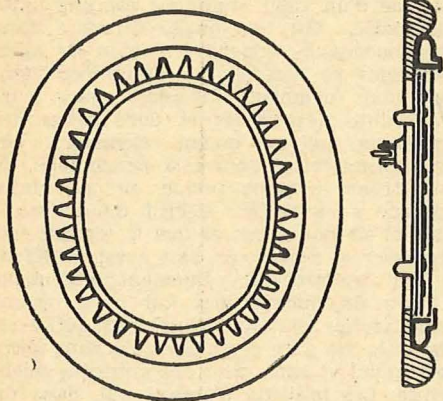


LA PAGE DU FILICOUPEUR



LA BIJOUTERIE FANTAISIE

La bijouterie fantaisie est aujourd'hui possible à l'école grâce aux matières plastiques travaillées au filicoupeur. Cette activité passionne les enfants et fait l'admiration des parents.

LA BROCHE RHODOÏD

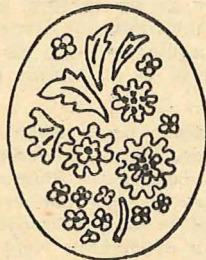
Elle se compose d'une monture en matière plastique moulée, dans laquelle s'encastre un cadre de métal doré muni de 4 griffes à l'arrière ;

— d'une pastille de rhodoïd portant des paillettes soudées et protégée par une pastille de rhodoïd transparent.

DÉCORATION DE LA PASTILLE

1. Découpage des paillettes, au filicoupeur :

— utiliser le fil 1/10^e (le fil 2/10^e donnerait un travail trop grossier) ;



— brancher à la position 1 du transfo. Le fil doit être au maximum d'un rouge très sombre : le rhodoïd se découpant par fusion au passage du fil, une trop forte chaleur rendrait le guidage impossible.

— Les paillettes sont au préalable dessinées sur des feuilles de rhodoïd de teintes variées (côté mat — crayon bien taillé),

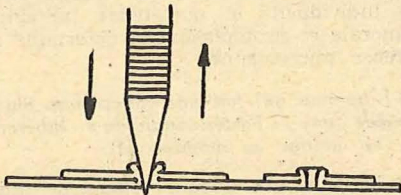
— Le mouvement de sciage est inutile : le fil s'enfonce comme dans du beurre. Il suffit de pousser lentement, en guidant le fil, poignet très souple.

— Recueillir et conserver les paillettes dans de petites boîtes (une couleur par boîte).

2. — SOUDURE DES PAILLETES

Elle s'obtient pas points à l'aide du pyrograveur pointe aiguille : fusion de la matière au passage de la pointe, solidification dès son retrait.

— Savoir disposer ses paillettes sur la pastille est indispensable et très facile. L'enfant a vite saisi et peut dès lors don-



ner libre cours à sa fantaisie.

— Maintenir la paillette à souder avec une pince à caractères ou la pointe d'un compas.

— Présenter le pyrograveur bien verticalement au milieu de la paillette ; enfoncer rapidement la pointe à travers paillette et pastille ; retirer aussitôt : la pointe est soudée.

On peut aussi souder par lignes : par exemple la nervure d'une feuille.

La monture coûte cher. — On peut la remplacer fort avantageusement par une pastille de rhodoïd épais (2 mm) qui portera la décoration, et à laquelle on peut aisément fixer une barrette.

Mais les paillettes ne seront pas protégées. On mettra un peu de colle forte à leur face inférieure avant la soudure (colle à l'acétone, en tube.)

Les insignes. — Conservez vos chutes de rhodoïd, si petites soient elles. Elles vous serviront, à l'occasion d'une fête, à fabriquer des insignes presque gratuitement par le même procédé.

P. DESNOS,
Migron (Chte-Mme).

